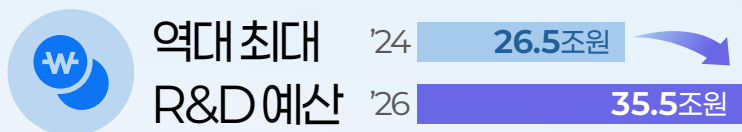


과기정통부 2026년도 업무계획

과학기술·AI로 여는 대한민국 대도약

국가 최대 위기를 극복 일상과 성장을 회복하기 위한 2025년

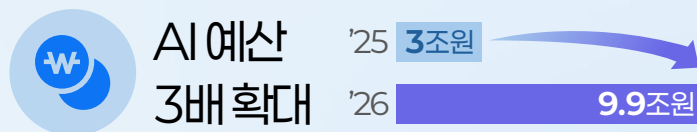
훼손된 연구생태계 복원·강화



과기인재 확보 및 R&D 혁신 방안 마련
출연 연 PBS 폐지

누리호 4차(11월),
아리랑 7호(12월) 발사 성공

'AI 3대 강국 도약' 기반 마련



CPU 26만장 확보,
국가 AI 컴퓨팅 센터 구축 착수

글로벌 기업·주요국과
AI 협력 확대

과학기술 중심 거버넌스 구축

과학기술·AI 부총리제 부활

과학기술관계장관회의 신설

'한미 기술번영 MOU' 체결 등
과학기술·AI 국제협력 강화

성장 기반을 토대로 2026년부터는 가시적 성과 창출에 박차

과학기술·AI로 대한민국 대도약을 위한 2026년 3대 전략

01

AI 3강 도약 본격화 및
국민체감 성과 창출

02

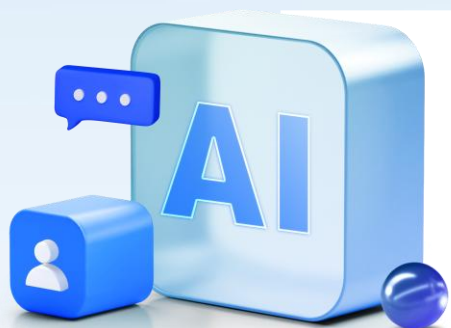
과학기술 기반
혁신성장 추진

03

새로운 거버넌스로
대한민국 혁신역량
극대화

세계 Top 10 독자 AI 모델을 개발하여 국민 모두에게 제공할 것입니다.

국민 모두가 함께 누리는 K-AI



세계 Top 10
“독자 AI 모델” 확보

↓
오픈소스 제공

다양한 분야의 특화 AI 서비스 개발·확산

* 국방·제조·문화 등

AI 민생 10대 프로젝트 추진

* AI 국세정보 상담사, AI 농산물 알뜰 소비정보 플랫폼 등

전국민 AI 경진대회 개최 ➡ 창업 등 지원

세계 최고 수준의 AI 혁신생태계

차세대 AI기술

AGI
핵심기술

특화 분야
ASI

K-NPU
프로젝트

AI 인재·스타트업 육성

AI 단과대·중심대,
AX대학원

AI 스타트업
스케일업,
해외진출 지원

AI 고속도로

정부 구매 GPU
3.7만장 확보
(누적)

데이터
규제 혁파

6G 시연,
AI 네트워크

상반기 핵심과제

▪ 독자 AI 모델 오픈소스 제공

▪ AI 민생 10대 프로젝트 착수

▪ 전국민 AI 경진대회 공고

국가 AI대전환을 성공시키고, 전세계로 K-AI를 확산하겠습니다.

국가 AI 대전환

총 3.1조원 규모
4대 지역 AI 혁신 추진



전북
AI팩토리



대경권
바이오·로봇

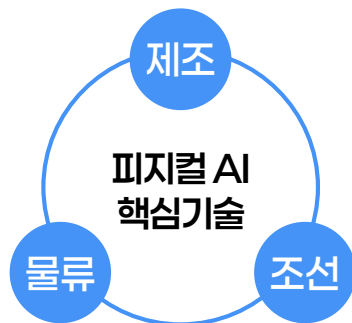


서남권
모빌리티·에너지



동남권
초정밀 제조

모든 산업의
AI 혁신 가속화



과학기술 AI로
노벨상급 성과 창출



첨단기술 분야 특화 AI모델



AI 연구동료 개발



연구데이터 수집·공유

AI·디지털 안심국가



기업에 엄정한
책임체계 정립



정부 역량 고도화로
해킹과의 전면전 추진



AI·디지털
교육기회 확대

글로벌 AI
기본사회 실현



UAE 등 K-AI 확산



아태 AI 허브 조성

상반기 핵심과제

■ 4대 지역 AX 착수

■ AI·디지털배움터 추가 구축(32개소)

■ 징벌적 과징금 도입

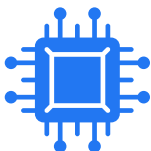
'K-문샷 프로젝트'로 세계 최고에 도전하고, 바이오·양자 등 초격차 전략기술을 육성하겠습니다.

국가적 난제에 도전하는 'K-문샷 프로젝트' 추진

휴머노이드



차세대 반도체



희토류 대체·저감



청정에너지



* 핵심원천기술 확보를 위한 도전적 목표, 마일스톤 설계

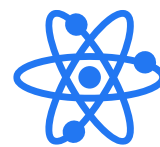
바이오, 양자 등 총 5.9조원 투자

바이오



AI바이오, 역노화,
합성생물학 등
핵심기술개발

양자



국산 양자컴퓨터
조기 개발('28)

핵융합



'30년대 실증 등
조기 상용화 목표로
핵심기술개발

출연연을 국가 임무중심 연구소로 개편

전략기술 분야
산·학·연 협력 거점 수행

성과 연계 인센티브 신설
기업-출연연 협력 강화

상반기 핵심과제

- K-문샷 프로젝트 아이템 선정
- AI바이오 연구거점(1개)·자율실험실(6개) 선정
- 출연연 전략연구사업 착수

누리호 발사 성공('25.11) 성과를 토대로 민간 주도의 우주산업 생태계를 조성하겠습니다.

우리 위성은 우리 발사체로 발사

누리호 현황

- 발사성공률 75%
- kg당발사비용 \$24,000

우주 신시장 개척 위해
경쟁력 있는 발사체 필요

누리호 반복발사

'32년까지
발사성공률 90% ↑

재사용 발사체 개발

'35년까지
kg당발사비용 \$2,500 달성
(스페이스X와 유사한 수준)

나로우주센터 기능 확장, 민간발사 지원

공공·국방위성 국내발사 우선 검토

누리호로 2029년 달 통신 궤도선 발사 도전

달 통신 궤도선 : 누리호 '29

누리호 + 궤도수송선 활용
'29년 발사 추진방안 기획

달 착륙선 : 차세대 발사체 '32

시스템 기본설계
로버 등 탑재체 구성 확정



과학기술인을 꿈꾸고, 도전적 연구에 전념할 수 있는 R&D 생태계를 조성하겠습니다.

우수 이공계 인재 성장경로 구축

국가과학자



리더급 국가과학자 지정
('26년 200여명)



젊은 박사급 국가과학자
상세기획

이공계 대학생·대학원생



장학금·
연구생활장려금 확대



박사후연구원
융합연구 확대

과학영재



광주·충북
SI 영재학교 설립



지역내 기존 학교
과기원 부설 전환

자율·창의를 토대로 실패를 딛고 도전하는 R&D 생태계 구축

기초연구

연구기간 확대



10년 이상
장기연구 촉진

대학 단위
블록펀딩 지원



지역 R&D

지역이 직접 기획·추진하는
지역 자율형 R&D 확대



실패 용인 R&D 시스템

재도전 지원 전용트랙 신설,
결과가 아닌 과정중심 평가



대한민국 골든타임, 민·관의 과학기술·AI 역량을 총결집하겠습니다.

기업·
스타트업

대학

출연연

